

アイ・ケアーズ通信

i ♥ CARE'S

暦のうえではもう春ですが、まだまだ寒い毎日が続いています。
 インフルエンザや風邪も流行っています。体調を崩さないように気をつけましょう。
 皆さまにアイ・ケアーズのi（愛）をお届けします（*_*）

『安寿ポータブルトイレ
 キャンペーン実施中!』

大幅値下げ
 2015年3月未まで



安寿製品30~40%OFF

寒いとトイレも近くなるうえ、特に夜間のトイレ移動は、転倒するリスクも高まります。
 安心した在宅生活を行うためにも、ぜひこの機会をお役立てください。

☆カタログを持ってご相談におうかがいします。

♪おすすめ商品♪

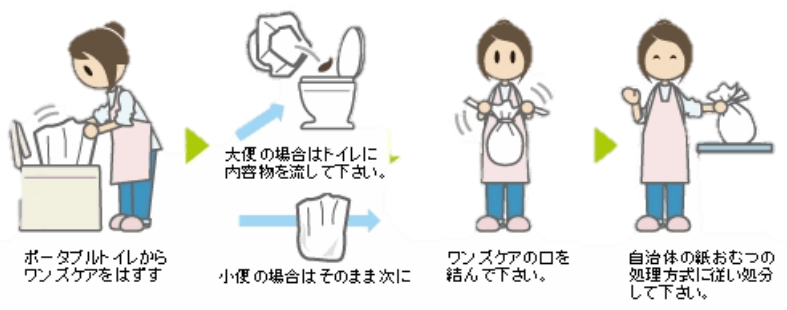
ポータブルトイレの簡単あとかたづけに!
サニタクリーンワズケア



大人1~3回分の
 吸収力

20枚入り
¥2,300-(税込)

ワズケアを使うと・・・



トータル「3~5分」

時間が節約でき、作業自体もかんたんです。

おむつ券、残っていませんか?



未使用のおむつ券が残っていませんか?
 使用期間は**2015年3月まで**です。
 お早めにご使用ください。



※無料配達サービスもしております!

♪ **すぐに対応いたします**
お気軽にご相談ください

介護用品は状態に応じて必要な物がさまざまです。
たくさんの種類がありますので、ご利用者様に合った物をご相談させていただきます。

…たとえば



? **足のむくみがひどくて合う靴がない**

履き口が広く素材もソフトなもの、片足サイズ違いなど、症状に合った靴を、見本品と計測器を持ってお伺いいたします。また、特別注文の製作も可能です。

? **退院するんだけど、家での生活では何が必要なんだろう**

ご本人、ご家族、病院のスタッフ、ケアマネージャーなどと一緒に、在宅での環境を整えるお手伝いをさせていただきます。退院に合わせて対応いたします。

? **入浴時の立ち座りが大変になってきた**

洗い場でのイスや、浴槽をまたぐときにつかまる手すりなど、状態に合わせてご用意させていただきます。見本品を持ってお伺いいたします。



**アイ・ケアーズでは介護用品
カタログをご用意しております。**

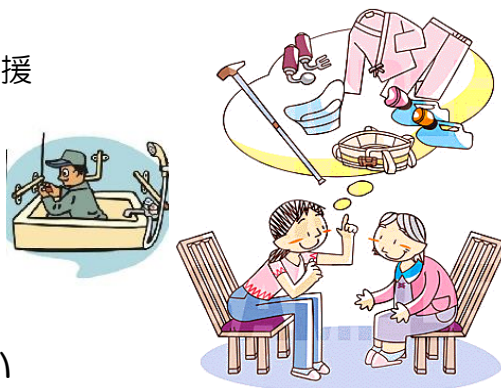


いつでも、お待ちしております!!

- ☆介護相談・居宅介護支援
- ☆福祉用具レンタル
- ☆介護用品の販売
- ☆住宅改修工事

(理由書のご相談も
お気軽にどうぞ)

なにかありましたら
ご相談ください



お問い合わせ
(株)イシザカ福祉事業部
アイ・ケアーズ
柏崎市長峰町11-12

電話 **23-4411**

ホームページ

<http://www.i-cares.jp/>